

TONLEITERN BILDEN (3)

cis/ dis/ fis/ gis/ ais/
 des es ges as b

c d e f g a h c

c d e f g a h c

Du weißt, dass eine Tonleiter mit dem **Modell Dur** den folgenden Aufbau hat:

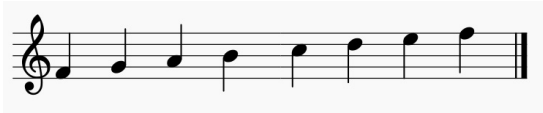
x x x^x x x x^x



Aufgabe 1:

Bilde Dur-Tonleitern mit den vorgegebenen Anfangstönen

- Schreibe zuerst** die richtigen Namen unter die Noten, damit es eine Dur-Tonleiter wird.
- Schreibe danach** die passenden Vorzeichen vor die Noten, die verändert werden müssen.



Tipp

Wenn die **Stufe** einer Tonleiter höher oder tiefer gerückt werden muss, verwendet man **Vorzeichen**. Das Vorzeichen steht genau vor der Note, die verändert wird.

Das # erhöht einen Ton um einen Halbtonschritt. (aus f wird dann z.B. fis)

Das b erniedrigt einen Ton um einen Halbtonschritt. (aus e wird z.B. es)